



Moteurs orbitaux M+S

Séries MM-MP-MR

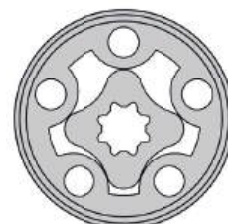
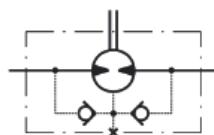
MS-MT-MV

Freins à disque

Moteurs frein



Cylindrée de 8 à 50 cm³
 Vitesse de rotation maxi de 950 tr/min
 Couple maxi 4,5 daNm
 Puissance maxi 2,4 Kw
 Débit d'huile maxi : 20 l/min

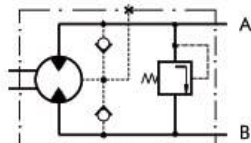


Type		MM 8	MM 12,5	MM 20	MM 32	MM40	MM 50
Cylindrée (cm ³ /tr)		8,2	12,9	20	31,8	40	50
Vitesse de rotation maxi (tr/min)	Cont	1950	1550	1000	630	500	400
	Int*	2440	1940	1250	790	625	500
Couple maxi (daNm)	Cont	1,1	1,6	2,5	4	4,1	4,5
	Int*	1,5	2,3	3,5	5,7	5,7	5,8
Puissance maxi (Kw)	Cont	1,8	2,4	2,4	2,4	1,8	1,7
	Int*	2,6	3,2	3,2	3,2	3,0	2,1
Débit d'huile maxi (L/min)	Cont	16	20	20	20	20	20
	Int*	20	25	25	25	25	25
Δp (chute de pression) maxi (bar)	Cont	105	105	105	105	82,5	70
	Int*	140	140	140	140	110	90

*Vitesse intermittente : la valeur maximale admissible est de 10% par minute
 Pour les vitesses inférieures à 30tr/min, veuillez consulter votre interlocuteur habituel chez SOCAH

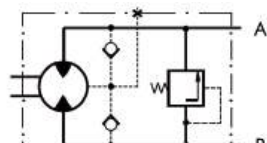
168

➤ Série MMP avec limiteur de pression intégré



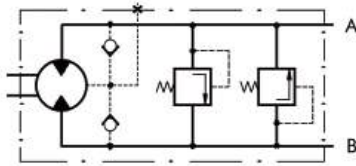
A → B, rp = 100 bar (50 bar)

➤ Série MMP avec limiteur de pression intégré



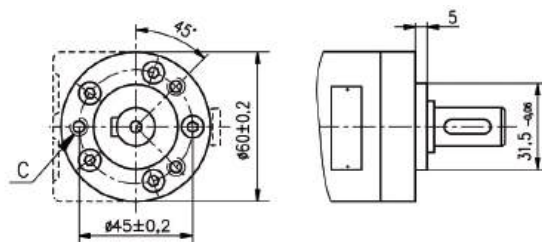
B → A, rp = 100 bar (50 bar)

➤ Série MMD avec limiteurs de pression intégrés

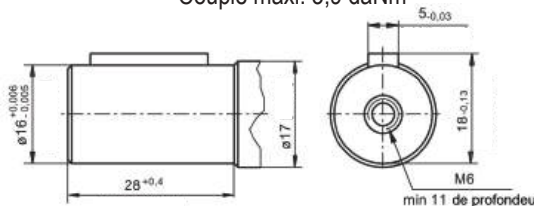


A ↔ B, rp = 100 bar (50 bar)

Fixation à 3 vis



Ⓢ Ø 16 cylindrique, clavette parallèle 5×5×16 DIN 6885
 Couple maxi. 3,9 daNm

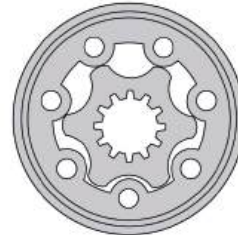


Options

- Avec ou sans bride de fixation
- Orifices latéraux et arrière
- Série avec limiteur(s) de pression
- Arbres cylindriques et cannelés
- Orifices métriques et BSP
- Autres caractéristiques spéciales



Cylindrée de 25 à 630cm³
 Vitesse de rotation maxi de 1600 tr/min
 Couple maxi 44 daNm
 Puissance maxi 10,5 Kw
 Débit d'huile maxi : 60 l/min

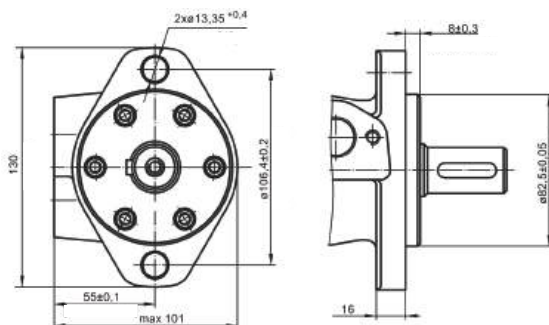


Type	MP														
	25	32	40	50	80	100	125	160	200	250	315	400	500	630	
Cylindrée (cm ³ /tr)	25	32	40	49,5	79,2	99	123,8	158,4	198	247,5	316,8	396	495	623,6	
Vitesse de rotation maxi (tr/min)	Cont	1600	1560	1500	1210	755	605	486	378	303	242	190	150	120	95
	Int*	1815	1720	1750	1515	945	755	605	472	378	303	236	189	150	120
Couple maxi (daNm)	Cont	3,3	4,3	6,2	9,4	15,1	19,3	23,7	31,3	36,6	38	38	36	39	44
	Int*	4,7	6,1	8,2	11,9	19,5	23,7	29,8	37,8	45,6	58,3	56	59	57	64
Puissance maxi (Kw)	Cont	4,5	5,8	8,4	10,1	10,2	10,5	10	10,1	10	7,5	5,7	4,6	3,5	3,3
	Int*	6,1	7,8	11,6	12,2	12,5	12,8	12	12,1	12	12	9	7,8	7,2	5,6
Δp (chute de pression) maxi (bar)	Cont	100	100	120	140	140	140	140	140	140	110	90	70	60	55
	Int*	140	140	155	175	175	175	175	175	175	175	140	115	90	80
Débit d'huile maxi (L/min)	Cont	40	50	60	60	60	60	60	60	60	60	60	60	60	60
	Int*	45	55	70	70	70	70	70	70	70	70	70	70	70	70

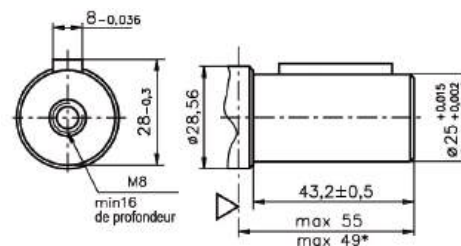
*Vitesse intermittente : la valeur maximale admissible est de 10% par minute

Pour les vitesses inférieures à 30tr/min, veuillez consulter votre interlocuteur habituel chez SOCAH

Fixation ovale (2 trous)



C Ø 25 cylindrique, clavette A8×7×32 DIN 6885



Options

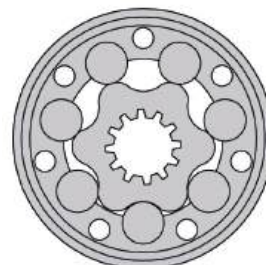
- Brides et roues
- Moteur à roulements à aiguilles
- Orifices latéraux et arrière
- Arbres cylindriques, cannelés et coniques
- Joint d'arbre pour haute et basse pression
- Orifices métriques et BSP
- Autres caractéristiques spéciales



La documentation complète est disponible sur le site internet : socah-hydraulique.fr



Cylindrée de 50 à 400cm³
 Vitesse de rotation maxi de 775 tr/min
 Couple maxi 61 daNm
 Puissance maxi 12,5 Kw
 Débit d'huile maxi : 60 l/min

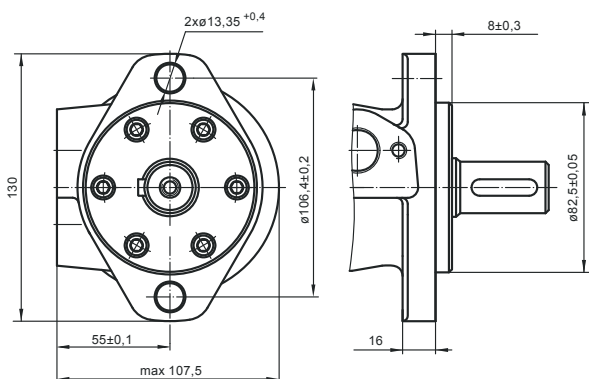


Type		MR 50	MR 80	MR 100	MR 125	MR 160	MR 200	MR 250	MR 315	MR 400
Cylindrée (cm ³ /tr)		51,5	80,3	99,8	125,7	159,6	199,8	250,1	315,7	397
Vitesse de rotation maxi (tr/min)	Cont	775	750	600	475	375	300	240	190	150
	Int*	970	940	750	600	470	375	300	240	190
Couple maxi (daNm)	Cont	10	20	24	30	39	38,5	39	36	38
	Int*	13	22	28	34	43	46	47	47	47
Puissance maxi (Kw)	Cont	7	12,5	13	12,5	11,5	9	8	5	4,8
	Int*	8,5	15	15	14,5	14	12	9,5	8	6,8
Δp (Chute de pression) maxi (bar)	Cont	140	175	175	175	175	140	110	85	65
	Int*	175	200	200	200	200	175	140	115	90
Débit d'huile maxi (L/min)	Cont	40	60	60	60	60	60	60	60	60
	Int*	50	75	75	75	75	75	75	75	75

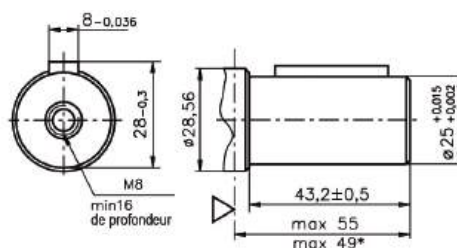
*Vitesse intermittente : la valeur maximale admissible est de 10% par minute
 Pour les vitesses inférieures à 30tr/min, veuillez consulter votre interlocuteur habituel chez SOCAH

170

Fixation ovale (2 trous)



C Ø 25 cylindrique, clavette A8×7×32 DIN 6885



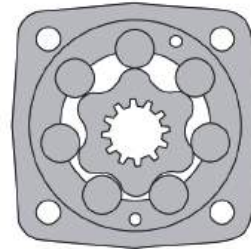
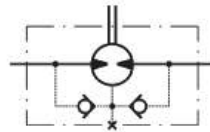
Options

- Brides et roues
- Moteur à roulements à aiguilles
- Orifices latéraux et arrières
- Arbres cylindriques, cannelés et coniques
- Joint d'arbre pour haute pression
- Orifices métriques et BSP
- Jeu réduit faible vitesse
- Free runing : rotation libre

La documentation complète est disponible sur le site internet : socah-hydraulique.fr



Cylindrée de 80 à 565 cm³
 Vitesse de rotation maxi de 810 tr/min
 Couple maxi 86,5 daNm
 Puissance maxi 18 Kw
 Débit d'huile maxi : 75 l/min



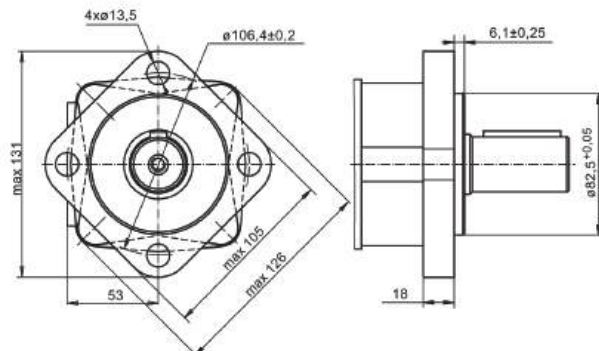
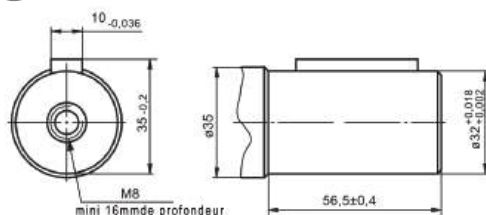
Type	MS											
	80	100	125	160	200	250	315	400	475	525	565	
Cylindrée (cm ³ /tr)	80,5	100	125,7	159,7	200	250	314,9	397	474,6	522,7	564,9	
Vitesse de rotation maxi (tr/min)	Cont	810	750	600	470	375	300	240	190	160	145	130
	Int*	1000	900	720	560	400	360	290	230	190	175	160
Couple maxi (daNm)	Cont	24	30,5	37,5	49	61	72	82,5	86,5	85	85	85
	Int*	31	39	49	60	72	87	100	99	99	99	99
Puissance maxi (Kw)	Cont	15,5	18	18	16,5	16,5	14,5	15	11	8,4	7,6	6,9
	Int*	19,5	22,8	22,5	23	22	18	17	12,5	11,3	10,4	9,6
Δp (Chute de pression) maxi (bar)	Cont	210	210	210	210	210	210	210	210	210	210	210
	Int*	275	275	275	275	275	275	275	275	275	275	275
Débit d'huile maxi (L/min)	Cont	65	75	75	75	75	75	75	75	75	75	75
	Int*	80	90	90	90	90	90	90	90	90	90	90

*Vitesse intermittente : la valeur maximale admissible est de 10% par minute

Pour les vitesses inférieures à 30tr/min, veuillez consulter votre interlocuteur habituel chez SOCAH

Montage SAE A-4 (4 trous)

C Ø 32 cylindrique, clavette A10×8×45 DIN 6885



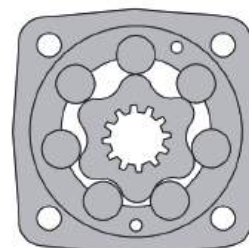
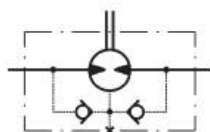
Options

- Avec ou sans bride de fixation
- Fixation de bride et de roue
- Moteur court
- Orifices latéraux et arrières
- Moteur avec frein à tambour
- Arbres cylindriques, cannelés et coniques
- Raccordement tachymétrique
- Orifices SAE métriques et BSP
- Autres caractéristiques spéciales

La documentation complète est disponible sur le site internet : socah-hydraulique.fr



Cylindrée de 160 à 725 cm³
 Vitesse de rotation maxi de 622 tr/min
 Couple maxi 130 daNm
 Puissance maxi 33,5 Kw
 Débit d'huile maxi : 125 l/min

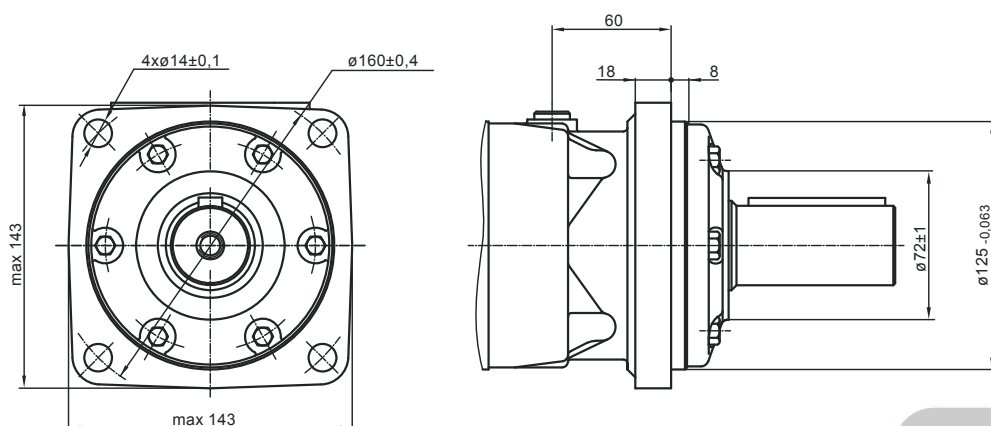


Type	MT 160	MT 200	MT 250	MT 315	MT 400	MT 500	MT 630	MT 725	
Cylindrée (cm ³ /tr)	161,1	201,4	251,8	326,3	410,9	523,6	631,2	724,3	
Vitesse de rotation maxi (tr/min)	Cont	622	620	496	382	304	238	197	172
	Int*	775	752	601	461	368	289	234	209
Couple maxi (daNm)	Cont	47	59	73	95	108	122	130	127
	Int*	56	71	88	114	126	137	148	147
Puissance maxi (Kw)	Cont	26,5	33,5	33,5	33,5	30	26,5	24,3	20,2
	Int*	32	40	40	40	35	30	27,5	26,8
Δp (Chute de pression) maxi (bar)	Cont	200	200	200	200	180	160	140	120
	Int*	240	240	240	240	210	180	160	140
Débit d'huile maxi (L/min)	Cont	100	125	125	125	125	125	125	125
	Int*	125	150	150	150	150	150	150	150

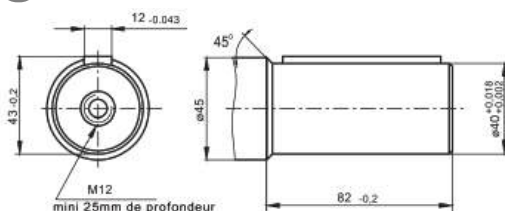
*Vitesse intermittente : la valeur maximale admissible est de 10% par minute
 Pour les vitesses inférieures à 30tr/min, veuillez consulter votre interlocuteur habituel chez SOCAH

172

Fixation carrée (4 trous)



C Ø 40 cylindrique, clavette A12×8×70 DIN 6885

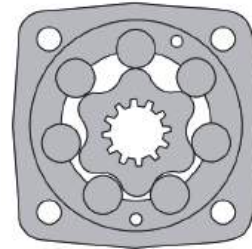
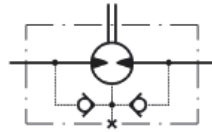


Options

- Avec ou sans bride de fixation
- Fixation de bride et de roue
- Moteur court
- Orifices latéraux et arrières
- Arbres cylindriques, cannelés et coniques
- Raccordement tachymétrique
- Orifices métriques et BSP
- Autres caractéristiques spéciales



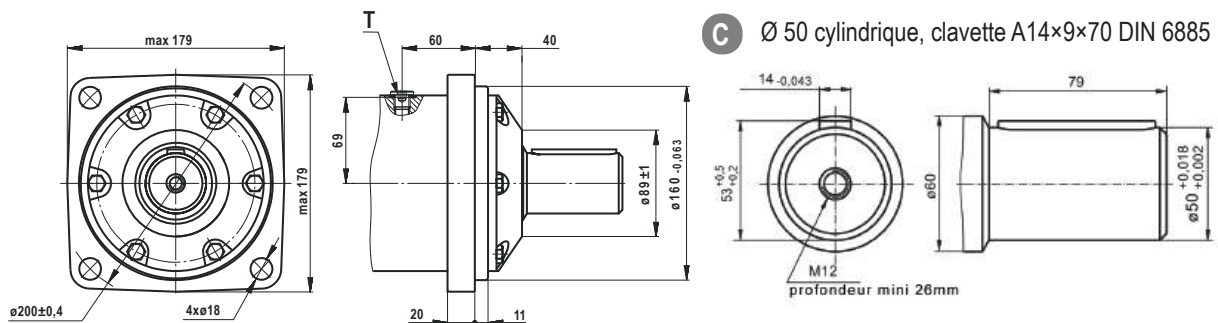
Cylindrée de 315 à 800 cm³
 Vitesse de rotation maxi de 510 tr/min
 Couple maxi 188 daNm
 Puissance maxi 53,5 Kw
 Débit d'huile maxi : 200 l/min



Type		MV 315	MV 400	MV 500	MV 630	MV 800
Cylindrée (cm ³ /tr)		314,5	400,9	499,6	629,1	801,8
Vitesse de rotation maxi (tr/min)	Cont	510	500	400	320	250
	Int*	630	600	480	380	300
Couple maxi (daNm)	Cont	92	118	146	166	188
	Int*	111	141	176	194	211
Puissance maxi (Kw)	Cont	42,5	53,5	53,5	48	42,5
	Int*	51	64	64	56	48
Δp (Chute de pression) maxi (bar)	Cont	200	200	200	180	160
	Int*	240	240	240	210	180
Débit d'huile maxi (L/min)	Cont	160	200	200	200	200
	Int*	200	240	240	240	240

*Vitesse intermittente : la valeur maximale admissible est de 10% par minute
 Pour les vitesses inférieures à 30tr/min, veuillez consulter votre interlocuteur habituel chez SOCAH

Fixation carrée (4 trous)



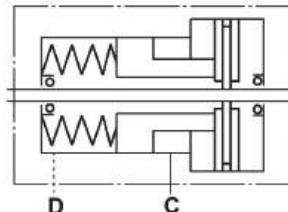
Options

- Avec ou sans bride de fixation
- Fixation de bride et de roue
- Moteur court
- Orifices latéraux
- Arbres cylindriques, cannelés et coniques
- Raccordement tachymétrique
- Orifices métriques et BSP
- Autres caractéristiques spéciales

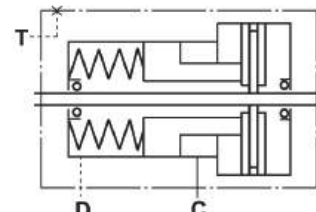
La documentation complète est disponible sur le site internet : socah-hydraulique.fr



LB - LBS



LBV



Fluide sous pression	Huile minérale - HLP (DIN 51524) ou HM (ISO 6743/4)
Plage de température (°C)	-40 à 140
Coef. viscosité optimale (mm ² /s)	20 - 75
Filtration	ISO code 20/16 (filtration du fluide minimum recommandée : 25 micron)
Entretien	Changer l'huile après les 50-100 premières heures, puis toutes les 500-1500 heures

Description LB/288...	7	14	21	32	43	63
*Couple statique (daNm)	6-8	13-15	20-22	31-34	41-45	61-64
Pression de pilotage mini (bar)	4-8	9-16			17-23	
Pression de pilotage maxi (bar)				300		
Quantité mini d'huile pour le pilotage du frein (cm ³)				7-8		
Volume d'huile (cm ³)				50-120		
Pression maxi dans le drain (bar)				0,5		
Poids (Kg)				9		

Description LBS/289 - LBV/289	21	32	43	63
*Couple statique (daNm)	20-22	31-34	41-45	61-64
Pression de pilotage mini (bar)			17-23	
Pression de pilotage maxi (bar)			300	
Quantité mini d'huile pour le pilotage du frein (cm ³)			7-8	
Volume d'huile (cm ³)			50-120	
Pression maxi dans le drain (bar)			5	
Poids (Kg)			9	

Description LBS/289 - LBV/289	21	29	43	65	85	110	130
*Couple statique (daNm)	18-23	28-33	42-46	61-70	83-92	108-118	126-136
Pression de pilotage mini** (bar)	4-5	6-7	9-10	13-15	18-20	23-25	27-29
Pression de pilotage maxi (bar)				300			
Quantité mini d'huile pour le pilotage du frein (cm ³)				8-9			
Volume d'huile (cm ³)				250			
Pression maxi dans le drain (bar)				5			
Poids (Kg) .../314				24			
Poids (Kg) .../315				25			

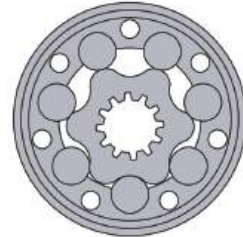
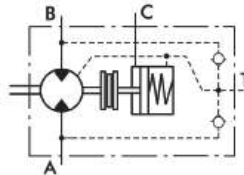
* Le couple statique est obtenu à partir d'une pression de service de 0 bar.

** La valeur indiquée est la différence entre la pression d'entrée pour l'entraînement du frein et la pression dans le drain.

Les freins doivent toujours avoir un système de grainage.



Cylindrée de 80 à 400 cm³
 Vitesse de rotation maxi de 600 tr/min
 Couple maxi 61 daNm
 Puissance maxi 14,5 Kw
 Débit d'huile maxi : 75 l/min

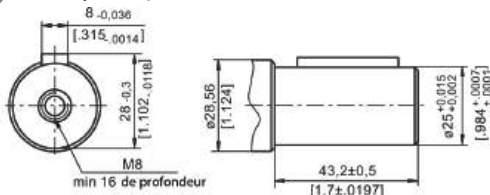


Type		B/MR 80	B/MR 100	B/MR 125	B/MR 160	B/MR 160CB	B/MR 200	B/MR 200CB
Cylindrée (cm ³ /tr)		80,3	99,8	125,7	159,6		199,8	
Vitesse de rotation maxi (tr/min)	Cont	500	500	475	375		300	
	Int*	600	600	600	470		375	
Couple maxi (daNm)	Cont	19,5	24	30	30	39	30	45
	Int*	22	28	34	39	43	39	50
Puissance maxi (Kw)	Cont	8,4	10,8	12,5	10	11,5	7,8	11
	Int*	9,6	12	14,5	12,5	14	12,4	13
Chute de pression maxi (bar)	Cont	175	175	175	135	175	105	175
	Int*	200	200	200	175	200	145	200
Débit d'huile maxi (L/min)	Cont	40	50	60		60		60
	Int*	48	60	75		75		75

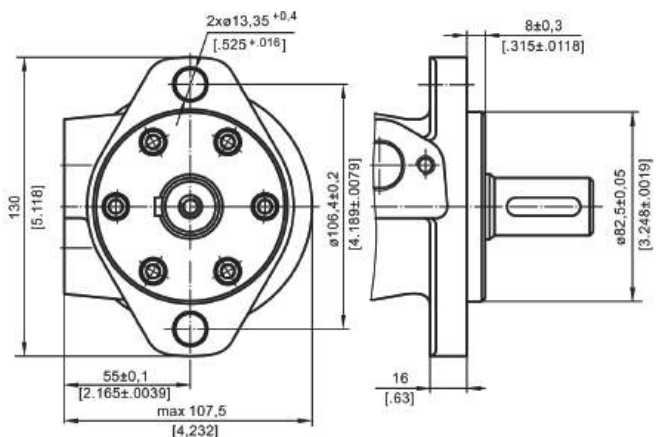
		B/MR 250	B/MR 250CB	B/MR 315	B/MR 315CB	B/MR 400	B/MR 400CB
Cylindrée (cm ³ /tr)		250,1		315,7		397	
Vitesse de rotation maxi (tr/min)	Cont	240		190		150	
	Int*	300		240		190	
Couple maxi (daNm)	Cont	30	54	30	55	30	55
	Int*	39	57	42	57	43	57
Puissance maxi (Kw)	Cont	6,2	10	4,5	9	2,2	7
	Int*	9,5	11	7,5	10	5,6	8,7
Chute de pression maxi (bar)	Cont	85	175	65	135	45	105
	Int*	115	185	90	145	75	115
Débit d'huile maxi (L/min)	Cont			60			
	Int*			75			

*Vitesse intermittente : la valeur maximale admissible est de 10% par minute
 Pour les vitesses inférieures à 30tr/min, veuillez consulter votre interlocuteur habituel
 chez SOCAH

C Ø 25 cylindrique, clavette A8×7×32 DIN 6885



Fixation ovale (2 trous)



Options

- Frein à disque friction entièrement intégré
- Orifices latéraux
- Arbre cylindrique
- Orifices BSP



*La documentation complète est disponible sur le site internet : **socah-hydraulique.fr***